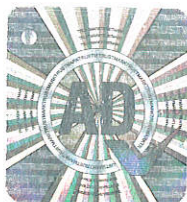




وثيقة المطابقة  
Conformity Document

Issuing Date:	17-Apr-2018	تاريخ الإصدار:
Expiry Date:	16-Apr-2019	تاريخ الانتهاء:
Certificate No.:	QAD2018.1086.1.PV	رقم الشهادة:
Conformity Scheme:	Small-Scale Solar Photovoltaic Systems	برنامج المطابقة:
Product:	Solar Photovoltaic Inverters	المنتج:
Name and Address of the Licensee:	SMA Middle East Limited (DMCC Branch) Unit 3104 Jumeirah Bay Tower X3, PO Box 61016, Dubai, UAE	اسم وعنوان صاحب الحق بإستخدام العلامة:
Name and Address of the Manufacturer and the Factory:	MA Solar Technology AG Sonnenallee 1, PO Box 34266, Niestetal, GERMANY	اسم وعنوان المصنع ومكان التصنيع:
Trademark / brand name:	SMA	العلامة / الاسم التجاري:
Model / Type:	Refer to QAD2018.1086.1.PV Annex	الموديل / النوع:
Rating and principal Characteristics:	Refer to QAD2018.1086.1.PV Annex	الخصائص الرئيسية للمنتج:
Specified standard:	Refer to QAD2018.1086.1.PV Annex	المواصفة:
Test report number:	Refer to QAD2018.1086.1.PV Annex	رقم تقرير الفحص:
Report Issue Date:	Refer to QAD2018.1086.1.PV Annex	تاريخ إصدار التقرير:





وثيقة المطابقة  
Conformity Document

QAD2018.1086.1.LV Annex  
QCC Trustmarked Solar Photovoltaic Inverters

Sr. No.	Model	Rating Characteristics	Standard	Certificate	Date
1	STP15000TL-30	<ul style="list-style-type: none"><li>Output Rated Power: 15 kVA;</li><li>Max. Input Voltage: 1000 Vd.c.;</li><li>MPP Range: 240-800Vd.c.;</li><li>Max. Input Current: 66A;</li><li>IP Rating: IP65</li></ul>			
2	STP20000TL-30	<ul style="list-style-type: none"><li>Output Rated Power: 20 kVA;</li><li>Max. Input Voltage: 1000 Vd.c.;</li><li>MPP Range: 320-800Vd.c.;</li><li>Max. Input Current: 66A;</li><li>IP Rating: IP65</li></ul>	<ul style="list-style-type: none"><li>IEC 60529</li><li>IEC 61727</li><li>IEC 61000</li><li>IEC 62109</li><li>IEC 61683</li><li>IEC 62116</li></ul>	<ul style="list-style-type: none"><li>BV: U17-0136</li><li>BV: U16-0578</li><li>BV: U16-0617</li><li>TUV 21260180</li><li>BV: U18-0153</li><li>BV: U16-0578</li></ul>	<ul style="list-style-type: none"><li>31-Mar-16</li><li>18-Nov-16</li><li>4-Nov-16</li><li>25-Oct-16</li><li>12-Apr-18</li><li>18-Nov-16</li></ul>
3	STP25000TL-30	<ul style="list-style-type: none"><li>Output Rated Power: 25 kVA;</li><li>Max. Input Voltage: 1000 Vd.c.;</li><li>MPP Range: 390-800Vd.c.;</li><li>Max. Input Current: 66A;</li><li>IP Rating: IP65</li></ul>			
4	STP50-40	<ul style="list-style-type: none"><li>Output Rated Power: 50 kVA;</li><li>Max. Input Voltage: 1000 Vd.c.;</li><li>MPP Range: 150-1000Vd.c.;</li><li>Max. Input Current: 120A;</li><li>IP Rating: IP65</li></ul>	<ul style="list-style-type: none"><li>IEC 60529</li><li>IEC 61727</li><li>IEC 61000</li><li>IEC 62109</li><li>IEC 61683</li><li>IEC 62116</li></ul>	<ul style="list-style-type: none"><li>BV: U17-0624</li><li>BV: U17-0624</li><li>BV: U17-0385</li><li>BV: U17-0542</li><li>BV: U17-0385</li><li>BV: U17-0624</li></ul>	<ul style="list-style-type: none"><li>22-Nov-17</li><li>22-Nov-17</li><li>10-Aug-17</li><li>27-Sep-17</li><li>10-Aug-17</li><li>22-Nov-17</li></ul>
5	STP60-10	<ul style="list-style-type: none"><li>Output Rated Power: 60 kVA;</li><li>Max. Input Voltage: 1000 Vd.c.;</li><li>MPP Range: 570-800Vd.c.;</li><li>Max. Input Current: 110A;</li><li>IP Rating: IP65</li></ul>	<ul style="list-style-type: none"><li>IEC 60529</li><li>IEC 61727</li><li>IEC 61000</li><li>IEC 62109</li><li>IEC 61683</li><li>IEC 62116</li></ul>	<ul style="list-style-type: none"><li>BV: U15-0074</li><li>BV: U15-0074</li><li>BV: U15-0027</li><li>BV: U17-0137</li><li>BV: U17-0439</li><li>BV: U15-0074</li></ul>	<ul style="list-style-type: none"><li>27-Feb-15</li><li>27-Feb-15</li><li>16-Apr-15</li><li>31-Mar-17</li><li>21-Aug-17</li><li>27-Feb-15</li></ul>

